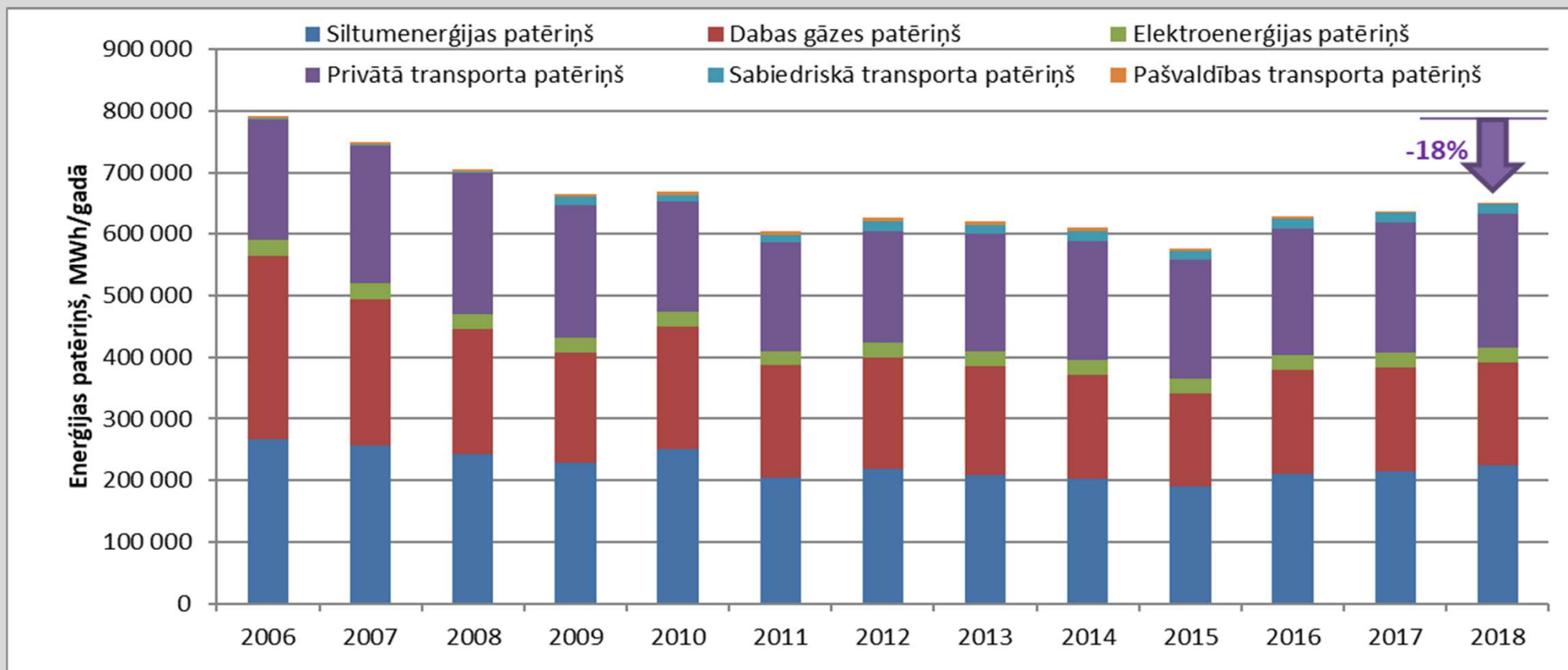


**Liepāja**

«ENERGOEFEKTIVĀTE  
VISPIRMS»: KLIMATNEITRĀLAS  
EKONOMISKAS DZINĒJSPĒKS

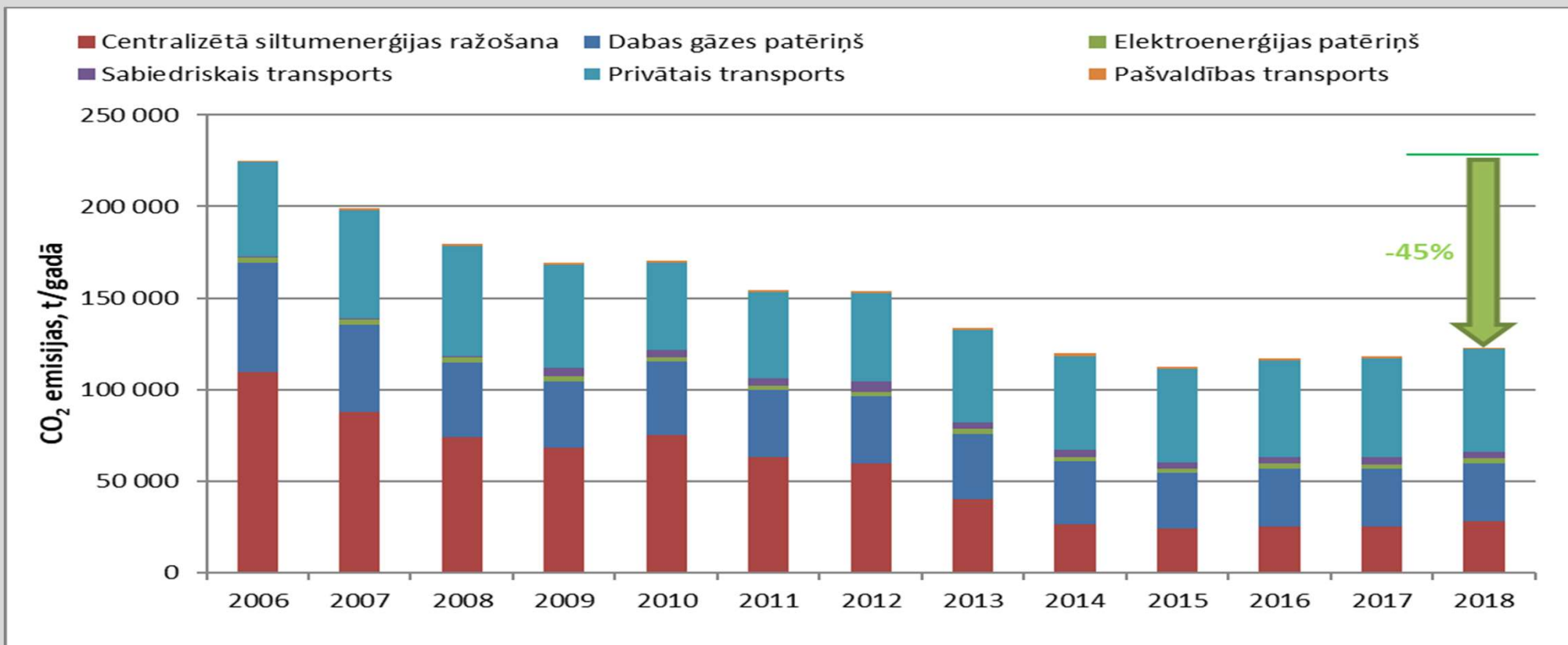


# Liepāja



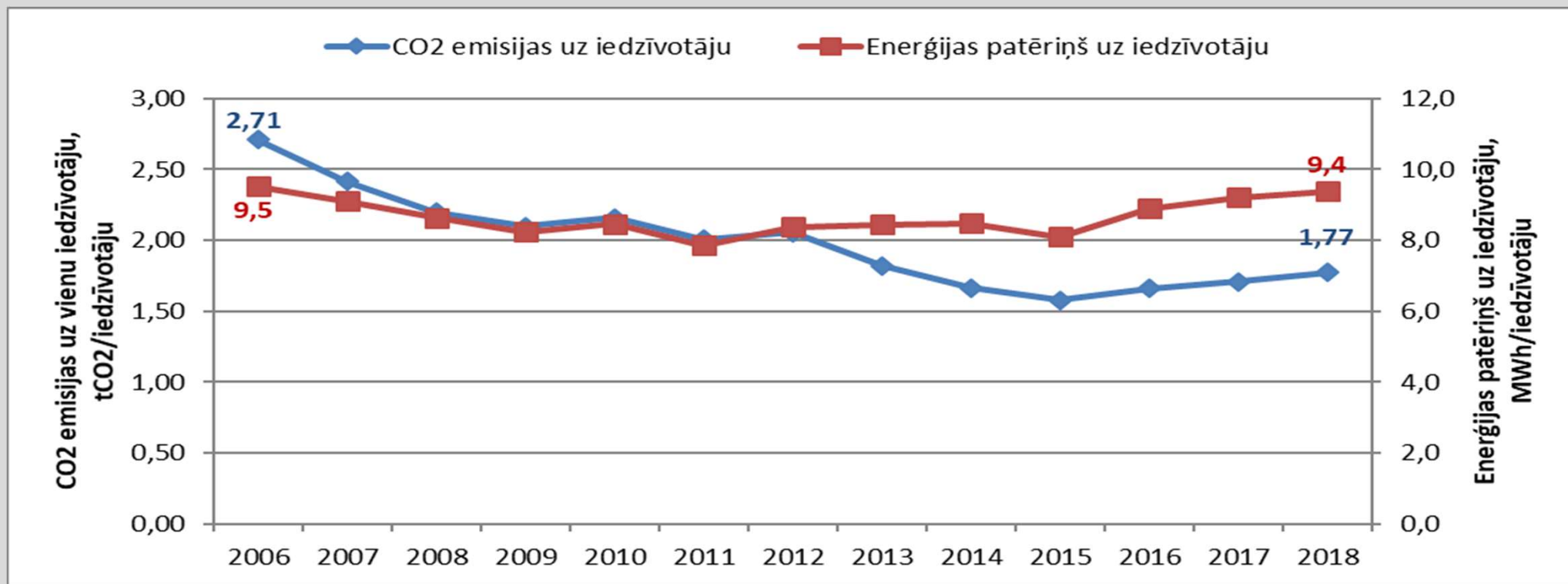
**Enerģijas patēriņa izmaiņas Liepājā 2006.-2018.gadā**

# Liepāja



CO<sub>2</sub> emisijas Liepājā 2006.-2018.gadā

# Liepāja



**CO<sub>2</sub> emisijas un enerģijas patēriņš uz vienu iedzīvotāju Liepājā 2006.-2018.gadā**

PII "Liepiņa" (Bāriņu iela 35a), 01274449, Elektriņa, patēriņa prognoze (kWh/m<sup>2</sup>)

Dati par 2021. gadu  
Patēriņa diena nr. 129



#### Info

m <sup>2</sup> :	1622
Mērķis (kWh/m <sup>2</sup> /gadā):	19.6
Teorētiski pašreiz (kWh/m <sup>2</sup> ):	7.6
Faktiski kopš gada sākuma (kWh/m <sup>2</sup> ):	6.9
Starpība(kWh/m <sup>2</sup> ):	0.7
Patēriņa dienu skaits no g. sāk.:	129
Ekonomija (%):	-9.2

**Liepāja**



Mērķi 2030.gadam

# Liepāja

Liepājas pilsētas pašvaldība, turpinot savu līdzdalību Pilsētu mēru paktā klimata un enerģētikas jomā, apņemas:

- pilsētas teritorijā līdz 2030.gadam stabilizēt pilsētas radītās CO<sub>2</sub> emisijas 45% līmenī, salīdzinot ar 2006.gada emisiju līmeni;
- samazināt enerģijas patēriņu pašvaldības ēkās par 5% attiecībā pret 2018.gadu;
- palielināt noturību, pielāgojoties klimata pārmaiņu ietekmei.

**Mērķi 2030.gadam**

**Liepāja**

Plānā iekļautās rīcības





# Liepāja

Diskusija par izaicinājumiem enerģētikas un klimata jomā Liepājā un potenciālajiem pasākumiem transporta, energoefektivitātes un pielāgošanās klimata pārmaiņām jomās



**Enerģijas forums 2019.gada 31.oktobrī**

# **Liepāja**

- Siltumtrašu nomaiņas turpināšana un zudumu samazināšana
- Atjaunojamo energoresursu izmantošanas iespēju analīze CSS
- Jaunu siltumenerģijas patērētāju piesaiste Liepājas CSS

**Pasākumi enerģijas ražošanas sektorā**

# **Liepāja**

- Energopārvaldības sistēmas nepārtraukta uzturēšana
- Ilgtspējīga pašvaldību ēku un infrastruktūras uzturēšana atbilstoši normatīvajiem aktiem
- Pāreja uz atjaunojamiem energoresursiem
- Racionāla atjaunojamo energoresursu lietošana privātmājās

## **Pasākumi ēku sektorā**

# **Liepāja**

- Paplašināta informācija «Liepājas enerģija» mājas lapā
- Informācijas izvietošana uz enerģijas patēriņa rēķiniem
- Sacensības un konkursi enerģijas lietotājiem
- Enerģijas dienu rīkošana
- Stimulu noteikšana

## **Sabiedrības informēšanas kampaņas**

# Liepāja

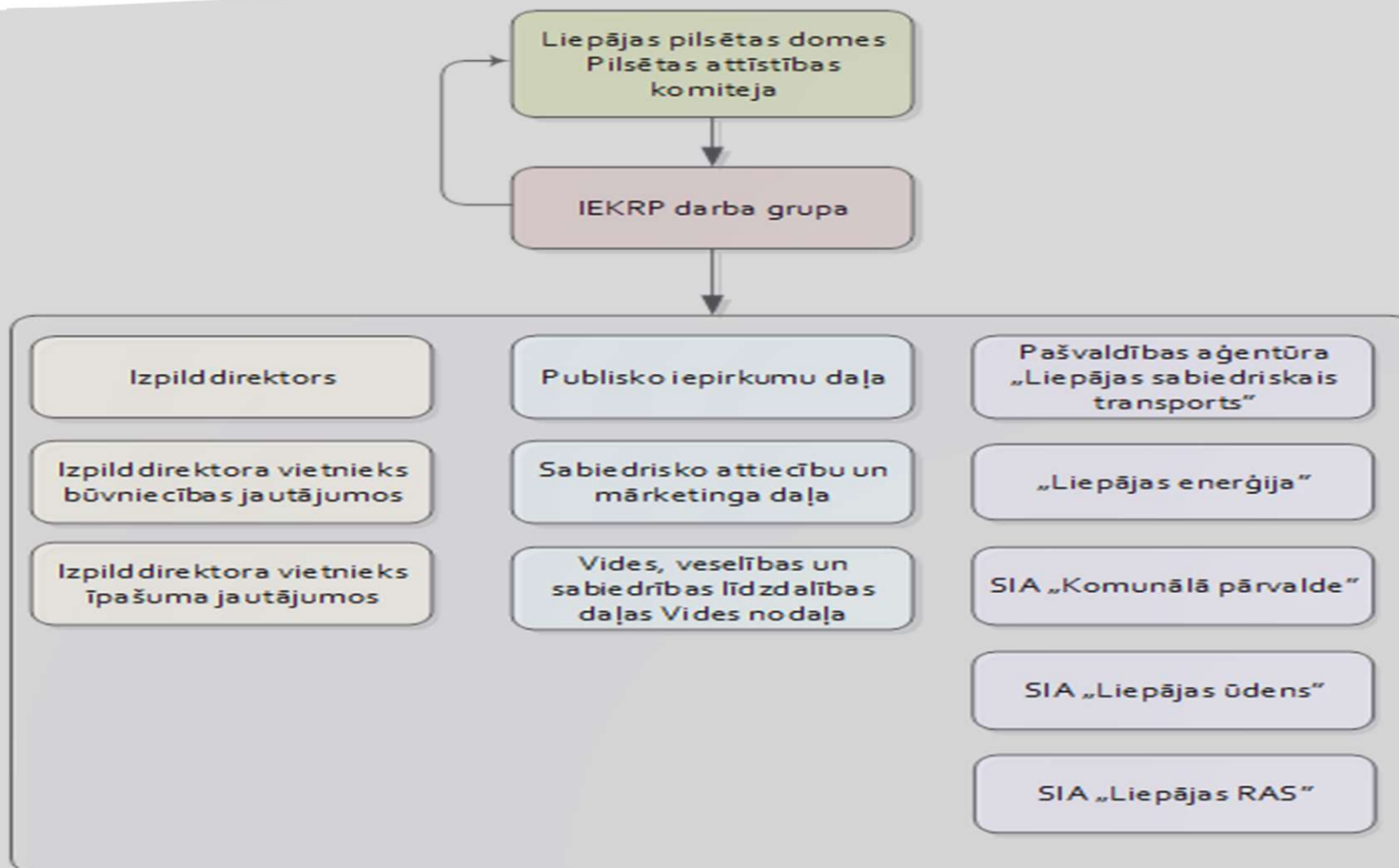
- Pilsētā ir identificēti 9 no 15 dažādiem pielāgošanās klimata pārmaiņām pasākumiem, kas saistīti gan ar civilo aizsardzību un ārkārtas situācijām, gan veselību, gan vidi un bioloģisko daudzveidību
- Pasākumi:
  - Identificēt jutīgākās valsts un pašvaldību ēkas, kam būtu nepieciešama pielāgošana klimata pārmaiņām un to saistītajiem riskiem
  - Uzlabot agrīnās brīdināšanas un prognozēšanas sistēmas, lai brīdinātu par ekstrēmiem laikapstākļiem
  - Veicināt bezmaksas brīvi piekļūstama dzeramā ūdens pieejamību publiskās vietās (stacijās, autoostās, peldvietās, parkos, veikalos), kā arī pašvaldību iestādēs
  - Nodrošināt jūras krastu apmeklētāju brīdināšanas un drošības pasākumus potenciālo noslīdeņu, nogrūvumu un applūšanas riska vietās
  - Veikt ekspertu apmācību par integrētiem klimata pārmaiņu mazināšanas un pielāgošanās klimata pārmaiņām aspektiem nozaru un reģionālajā politikā un aktivitātēs
  - U.c.

## Pielāgošanās klimata pārmaiņām pasākumu kopums

**Liepāja**



**Organizatoriskie  
aspekti**



**Koordinēšana un atbildīgās organizatoriskās struktūras**

# Liepāja

Finansējuma aplēses





Pasākums	Indikatīvais budžets, EUR	Ieviešanas termiņi
Siltumtrašu nomaiņa un zudumu samazināšana	100 000	2020-2030
Atjaunojamo energoresursu izmantošanas iespēju analīze CSS	50 000	2020-2021
Jaunu siltumenerģijas patērētāju piesaiste Liepājas CSS (22,5 MW)	2 250 000	2020-2030
Energo pārvaldības sistēmas nepārtraukta uzturēšana	55 000	2020-2030
Ilgspējīga pašvaldību ēku un infrastruktūras uzturēšana atbilstoši normatīvajiem aktiem	500 000	2025-2030
Pāreja uz atjaunojamiem energoresursiem	100 000	2020-2030
Racionāla atjaunojamo energoresursu lietošana privātmājās	165 000	2020-2030
Sabiedrības informēšanas kampaņas	22 000	2020-2030
Sabiedriskā transporta maršrutu optimizācija	800 000	2022-2030
Transporta plūsmas optimizācija ar luksoforu palīdzību	50 000	2020-2023
Elektrovelosipēdu un elektrouzlādes staciju attīstība	200 000	2021-2030
Videi draudzīga sabiedriskā transporta attīstība pilsētā	2250000	2022-2024
Pielāgošanās klimata pārmaiņām pasākumu kopums	150 000	2020-2030

**Liepāja**

Iepilāno Liepāju!



Mārtiņš Tīdens  
martins.tidens@liepaja.lv  
t.+371 63404784